

SCHEMAT KONSTRUKCJI FUNDAMENTÓW

1 Obniżenie poziomu posadzki o 38cm wg projektu architektonicznego

Legenda:

- projektowane elementy fundamentów
- zarys istniejących fundamentów

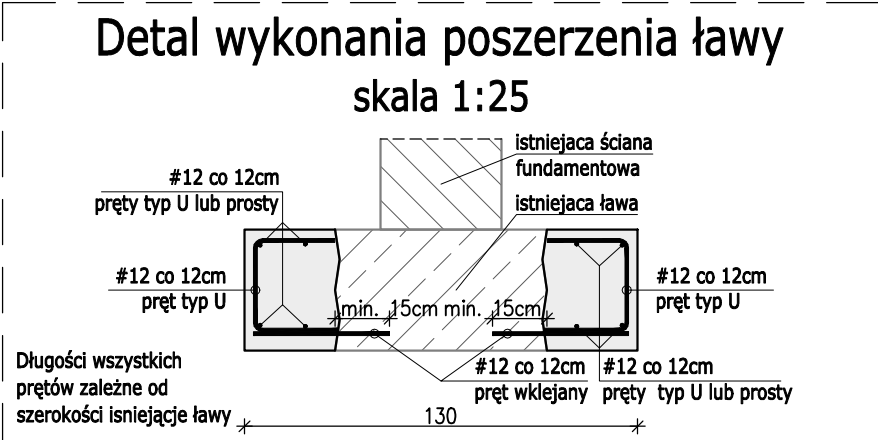
Elementy konstrukcyjne:

Komunikacja pionowa:
Szyb windowy Sw.01 szt.1

Uwagi:

- Przed rozpoczęciem jakichkolwiek prac należy zweryfikować wymiary w naturze i potwierdzić założenia przyjęte w przedmiotowym opracowaniu.
- Rysunek rozpatrywać łącznie z projektem architektury i opisem technicznym.
- W wypadku jakiegokolwiek zmiany w trakcie realizacji lub różnicy zauważonej między projektem konstrukcyjnym, a stanem faktycznym lub projektami poszczególnych branż, Wykonawca zobowiązany jest przekazać informację do Projektanta.
- Izolację fundamentów wykonać zgodnie z opisem technicznym.
- Beton należy wibrować mechanicznie.
- Elementy mające styk z gruntem wykonać z betonu o wodoszczelności W6.
- Występujące w projekcie nazwy handlowe materiałów należy traktować jako przykładowe. Wszystkim występującym w niniejszej dokumentacji wskazaniom znaków towarowych należy przypisać wyrazy "lub równoważny".
- Nowo projektowane ławy należy przewiązać z istniejącymi za pomocą prętów wklejanych #12.
- Projektowane poszerzenie należy wykonać jeśli istniejące ławy fundamentowe znajdują się tuż pod płytą posadzki piwnicy. W innym przypadku dopuszcza się wykonanie belki podwalinowej rozmywającej obciążenia o szerokości istniejącej ściany fundamentowej i wysokości 40cm - po akceptacji Projektanta.

NA ZEWNĄTRZ	WEWNĄTRZ
Stal: A-IIIN (np. B500SP)	Stal: A-IIIN (np. B500SP)
Beton: C30/37 (B37) W6, F150	Beton: C25/30 (B30) W6
Kl. ekspozycji: XC4/XF4	Kl. ekspozycji: XC2
Otulina: 5.0/3.0cm	Otulina: 5.0/3.0cm



Inwestor: GMINA KOLUSZKI 95-040 Koluszki, ul. 11 Listopada 65		Projekt: REMONT, PRZEBUDOWA I ZMIANA SPOSOBU UŻYTKOWANIA BUDYNKU NA POTRZEBY ŻŁOBKA					
Adres inwestycji: GAŁKÓW DUŻY, UL. DZIECI POLSKICH 20 DZ. NR 219 OBR. 6		Branża: KONSTRUKCJA	Faza projektu: PT	Skala: 1:100	Data: VIII 2024r.	Format rys.: 297x420	
		Nazwa rysunku: Schemat konstrukcji piwnicy. Strop nad piwnicą					
<div>PROJEKTOWNIA</div> <div>doradztwo konstrukcyjno-budowlane</div> <div><div>KONBUD</div><div>PROJEKTOWANIE KONSTRUKCJI BUDOWLANYCH</div><div>www.KONBUD-PKB.PL biuro@KONBUD-PKB.PL</div></div>		Zespół projektowy: mgr inż. Jakub Jaworski, inż. Patryk Jabłoński				Nr rysunku: K-01-01	
		Projektant: mgr inż. Jakub Krakowski				Nr uprawnień: LOD/3079/PWBKb/16 <small>do projektowania bez ograniczeń w specjalności konstrukcyjno-budowlanej</small>	Rys. Koor. PJ PJ
		Sprawdzający: dr inż. Krzysztof Lasek				LOD/2496/P00K/15 <small>do projektowania bez ograniczeń w specjalności konstrukcyjno-budowlanej</small>	Nr tematu: 2024-118
							Nr rewizji: R-00